



PERI InSite -sensorit

Optimaalinen nopeus & lämpötila

Muottien toimintojen ja käyttöaikojen optimointi
seuraten valunopeutta, muottiin kohdistuvaa painetta sekä lämpötilaa

Yksinkertainen käyttö
selkeän PERI InSite -sovelluksen ansiosta

Muotin oikea-aikainen purku
lämpötilasensoreiden avulla



Katso lisää videolta!



Muotit
Telineet
Suunnittelu

www.peri.fi



PERI InSite -sensorit

Tietoisia päätöksiä reaaliaikaisen datan avulla

PERI InSite -sensorit on kehitetty antamaan enemmän tietoa betonointiprosessin aikana. Valupainesensori valvoo muottiin vaikuttavaa painetta paikallavalettaessa. Reaaliaikaisen seurannan avulla voidaan tehdä tietoon perustuvia päätöksiä vastauksena työmaan haasteisiin. Tämä paitsi lisää betonointiprosessin turvallisuustasoa ja vertaa todellisia kuormituksia laskettuihin kuormiin, mutta auttaa myös säästämään aikaa ja rahaa.

Uudelleenkäytettävä valupainesensori on kiinnitettynä muottiin seuraten valunopeutta sekä muottiin kohdistuvaa painetta. Tämä tarkoittaa, että sensori on helpoin tapa saada tarkkoja tietoja muottiin kohdistuvasta paineesta.

Muotin ylikuormitus sekä epämuodostumat estetään tehokkaasti valupainesensoreilla. Tämä on hyödyllistä korkeita seiniä, pilareita sekä yksipuoleisia seiniä valettaessa, ja myös kohteissa, joissa valun nousunopeus on suuri.

Jatkuva reaaliaikainen paineen seuranta kriittisissä kohdissa muotin eri osissa mahdollistaa nousunopeuden mukauttamisen, koska todellisia tietoja voidaan käyttää täydentämään empiriisiä laskelmia. Näin ollen muottien käyttö voidaan optimoida ja työmaan tehokkuus maksimoida.

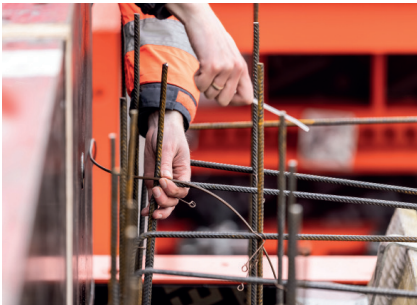
Lämpötilasensorit taas auttavat määrittämään betonin lujuuden ja siten ihanteellisen purkuajankohdan. Tämä optimoi muottien käyttöajat, sekä mahdollistaa varhaisen purun säästämällä aikaa ja rahaa.



Valupaineen ja lämpötilan mittaukseen on omat lähettimensä. Keskusyksikkö ottaa dataa vastaan molemmista lähettimistä.



Helppo käyttö



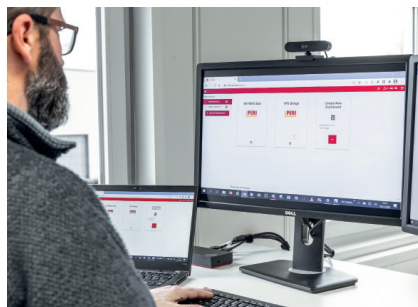
Lämpötilasensoreiden asennus on yksinkertaista: Ennen betonointiprosessia anturit kiinnitetään raudoitukseen.



Mittaustulosten saamiseksi kytketään sensorit lähettimeen. Laite voidaan kiinnittää melkein mihin tahansa, kuten muottiin tai suojakaiteeseen.



Lähettimet välittävät tiedot edelleen keskusyksikköön. Sieltä ne latautuvat PERI InSite -sovellukseen.



PERI InSite -sovelluksessa voidaan analysoida tulokset milloin tahansa sijainnista riippumatta optimaalisen betonointituloksen saavuttamiseksi.



**Muotit
Telineet
Suunnittelu**

www.peri.fi

